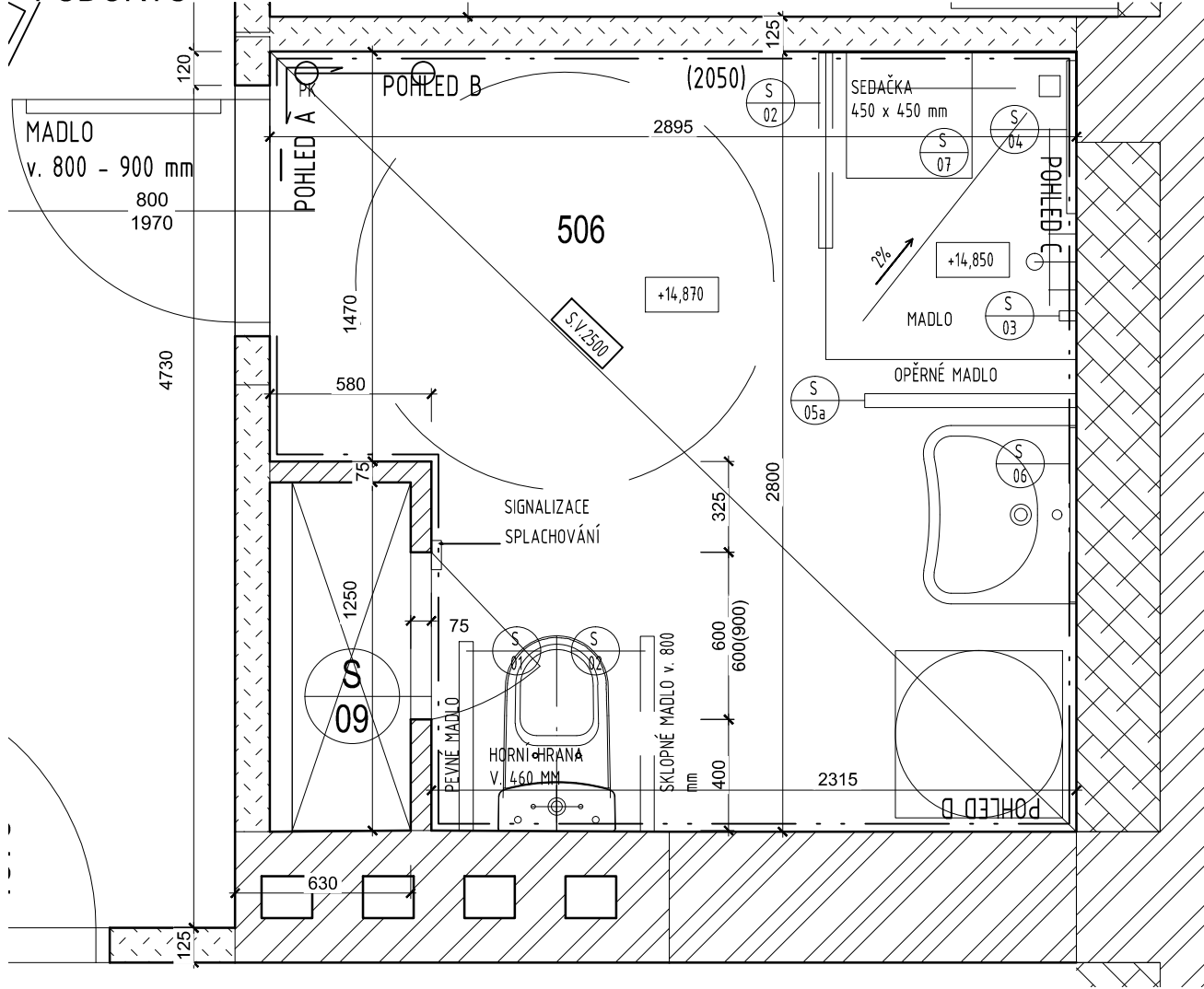
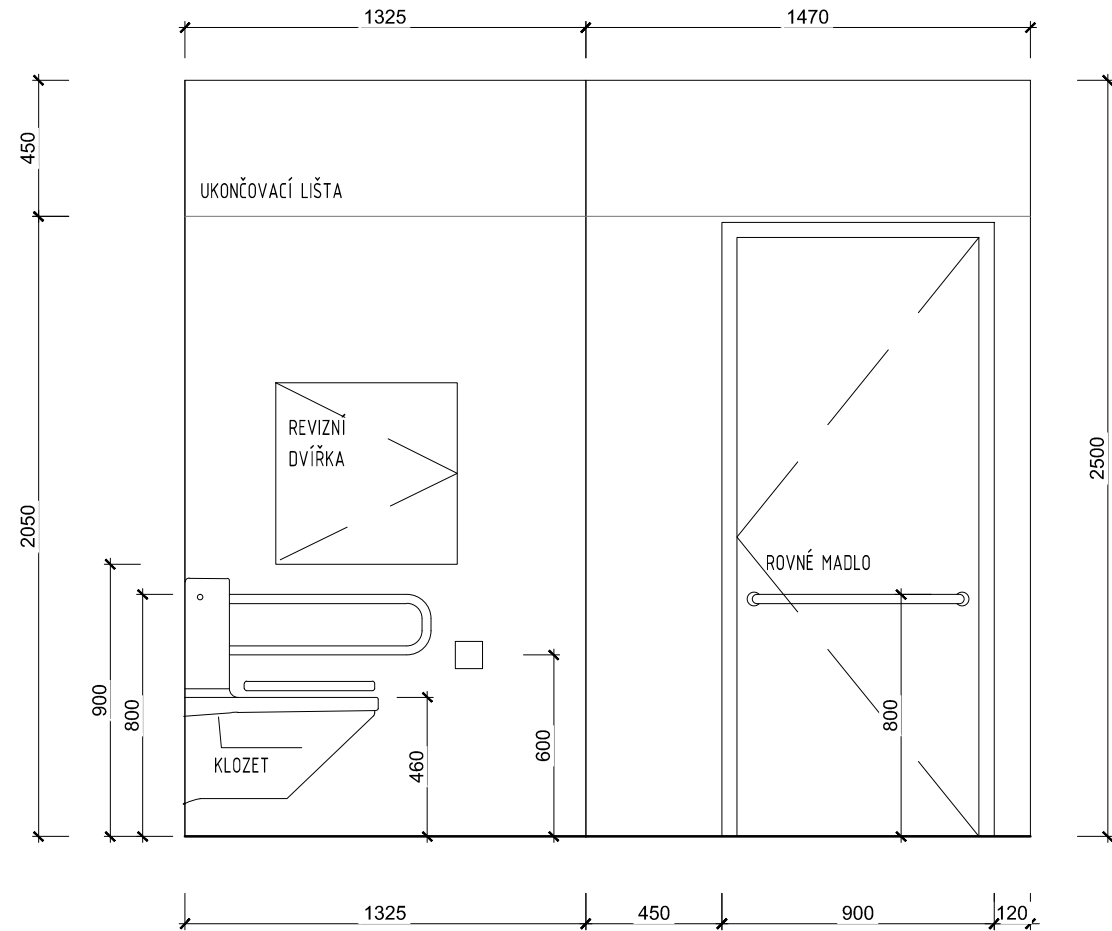


KOUPELNA PRO IMOBILNÍ TYP 4 - 5.NP - 506

PŮDORYS



POHLED A



VÝBĚR OBKLADU A DLAŽBY

OBKLAD

Typ produktu obklad ŠEDO BÉŽOVÁ
Rozměr (mm) 333 x 333 x 8
Rozměr (cm) 33 x 33
Např.: Série Trend

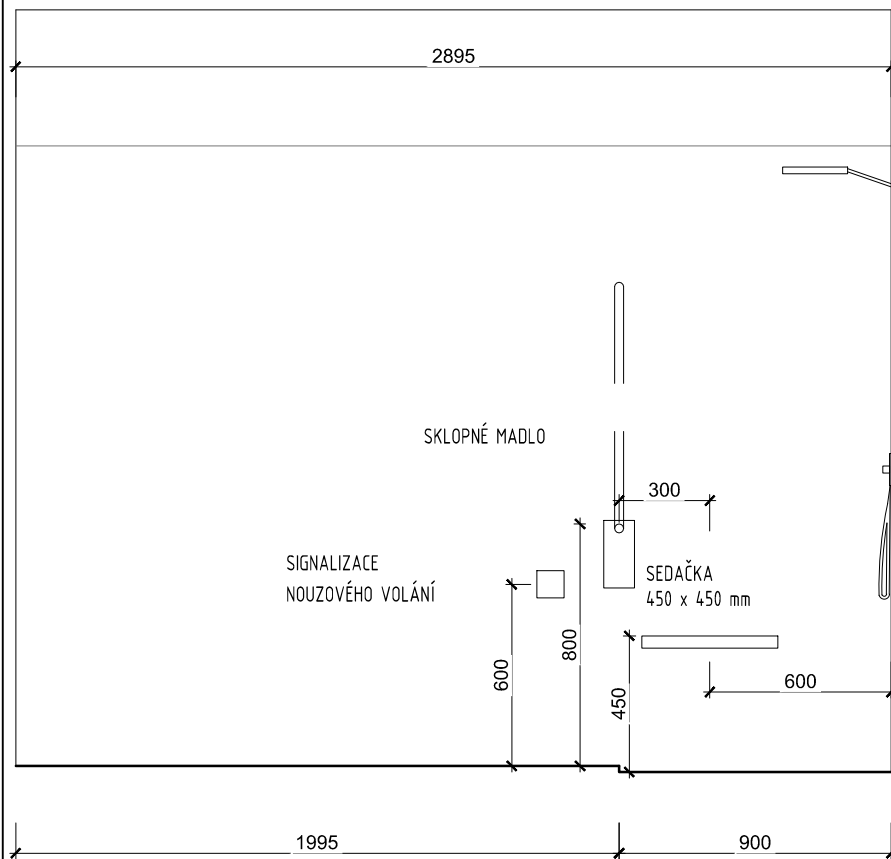
DLAŽBA

Typ produktu dlažba slínutá SVĚTLE ŠEDÁ rektifikovaná
Rozměr (mm) 333 x 333 x 8
Rozměr (cm) 33 x 33
Např.: Série TREND

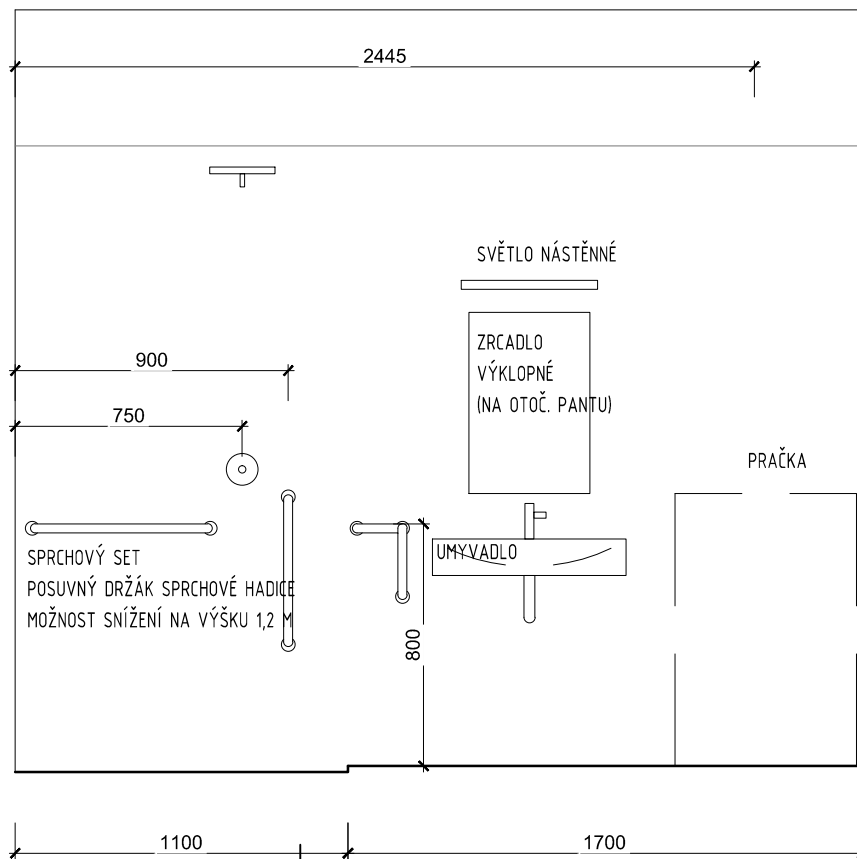
POZNÁMKY

- UMÍSTĚNÍ PRVKŮ OVLÁDANÝCH RUKOU DO VÝŠKY MAX. 1,2 m
- PO OSAZENÍ ZAŘÍZOVACÍCH PŘEDMĚTŮ MUSÍ ZŮSTAT VOLNÝ PROSTOR O PRŮMĚRU 1,5 m, VEDLE ZÁCHODOVÉ MÍSY A SEDÁTKA SPRCHY VOLNÉ MÍSTO PRO ZAJETÍ VOZÍKU (sxn) MIN. 1,0 x 1,2 m
- U MÍSY VODOROVNÉ MADLO VE VÝŠCE 0,8 m DÉLKY 0,6 m PŘESAHOJÍCÍ LÍC MÍSY O 0,1 m, SVISLÉ MADLO DL. MIN. 0,5 m DO VÝŠKY 1,4 m
- MÍSA OSOVĚ 0,45 m, ČELO MÍSY 0,7 m OD ZADNÍ ZDI
- PROSTOR KOLEM MÍSY MUSÍ UMOŽNIT ČELNÍ, ŠIKMÝ A BOČNÍ PŘÍSTUP
- HORNÍ HRANA SEDÁTKA VE VÝŠI 0,46 m, SEDÁTKO NEDELENÉ. OVLÁDÁNÍ SPLACHOVÁNÍ NA STRANĚ VOLNÉHO PŘÍSTUPU K MÍSE, VE VÝŠCE 1,2 m, DRŽÁK NA TOALETNÍ PAPIR V DOSAHU OSOBY SEDÍCÍ NA MÍSE.
- PO OBOU STRANÁCH ZÁCHODOVÉ MÍSY MUSÍ BÝT MADLA VE VZÁJEMNÉ VZDÁLENOSTI 600 mm A VE VÝŠI 800 mm NAD PODLAHOU.
- VEDLE UMYVADLA MUSÍ BÝT ALESPŮŇ JEDNO SVISLÉ MADLO DÉLKY NEJMÉNĚ 500 mm.
- U PEVNÉHO ZRCADLA MUSÍ BÝT SPODNÍ HRANA VE VÝŠI MAXIMÁLNĚ 900 mm NAD PODLAHOU A HORNÍ HRANA VE VÝŠI MINIMÁLNĚ 1800 mm NAD PODLAHOU.
- SKLOPNÉ ZRCADLO NESMÍ MÍT OVLÁDACÍ PÁKU VYSTUPUJÍCÍ DO PROSTORU.
- VEDLE SPRCHOVÉHO PROSTORU MUSÍ BÝT VOLNÉ MÍSTO PRO ODLOŽENÍ VOZÍKU, KTERÉ MUSÍ BÝT ODDĚLITELNĚ OD VODNÍHO PAPSUKU ZÁSTĚNOU NEBO ZÁVĚSEM.
- VÝŠKOVÝ ROZDÍL PODLAHY A DNA SPRCHOVÉHO BOXU NEBO KOUTU MŮŽE ČINIT NEJVÝŠE 20 mm.
- DOPORUČUJE SE POUŽITÍ NÍZKÝCH ODTOKOVÝCH SIFONŮ NEBO VYSPÁDOVÁNÍ VE SKLONU NEJVÝŠE V POMĚRU 1:50 (2,0 %) DO ODTOKOVÉHO KANÁLKU PODÉL STĚNY, ZAKRYTÉHO ROŠTEM.
- SPRCHOVÉ KOUTY MUSÍ BÝT VYBAVENY SKLOPNÝM SEDÁTKEM O ROZMĚRECH NEJMÉNĚ 450 mm x 450 mm VE VÝŠI 460 mm NAD PODLAHOU A V OSOVĚ VZDÁLENOSTI 600 mm OD ROHU SPRCHOVÉHO KOUTU.
- NA STĚNĚ KOLMĚ K SEDÁTKU A V DOSAHOVÉ VZDÁLENOSTI MAXIMÁLNĚ 750 mm OD ROHU SPRCHOVÉHO KOUTU MUSÍ BÝT RUČNÍ SPRCHA S PÁKOVÝM OVLÁDÁNÍM
- V DOSAHU ZE SEDÁTKA A TO VE VÝŠCE 600 AŽ 1200 mm A TAKÉ V DOSAHU Z PODLAHY A TO NEJVÝŠE 150 mm NAD PODLAHOU MUSÍ BÝT OVLADAČ SIGNALIZAČNÍHO SYSTÉMU NOUZOVÉHO VOLÁNÍ.
- V MÍSTĚ RUČNÍ SPRCHY MUSÍ BÝT VODOROVNÉ A SVISLÉ PEVNÉ MADLO. VODOROVNÉ MADLO MUSÍ BÝT VE VÝŠI 800 mm NAD PODLAHOU, NEJMÉNĚ 600 mm DLOUHÉ A UMÍSTĚNO NEJVÝŠE 300 mm OD ROHU SPRCHOVÉHO KOUTU.
- SVISLÉ MADLO MUSÍ BÝT DLOUHÉ NEJMÉNĚ 500 mm A UMÍSTĚNO 900 mm OD ROHU SPRCHOVÉHO KOUTU.
- DOPORUČUJE SE OSADIT I SKLOPNÉ MADLO V PROSTORU MEZI SEDÁTKEM A VOLNÝM PROSTOREM PRO VOZÍK, VE VZDÁLENOSTI 300 mm OD OSY SEDÁTKA A VE VÝŠI 800 mm NAD PODLAHOU.

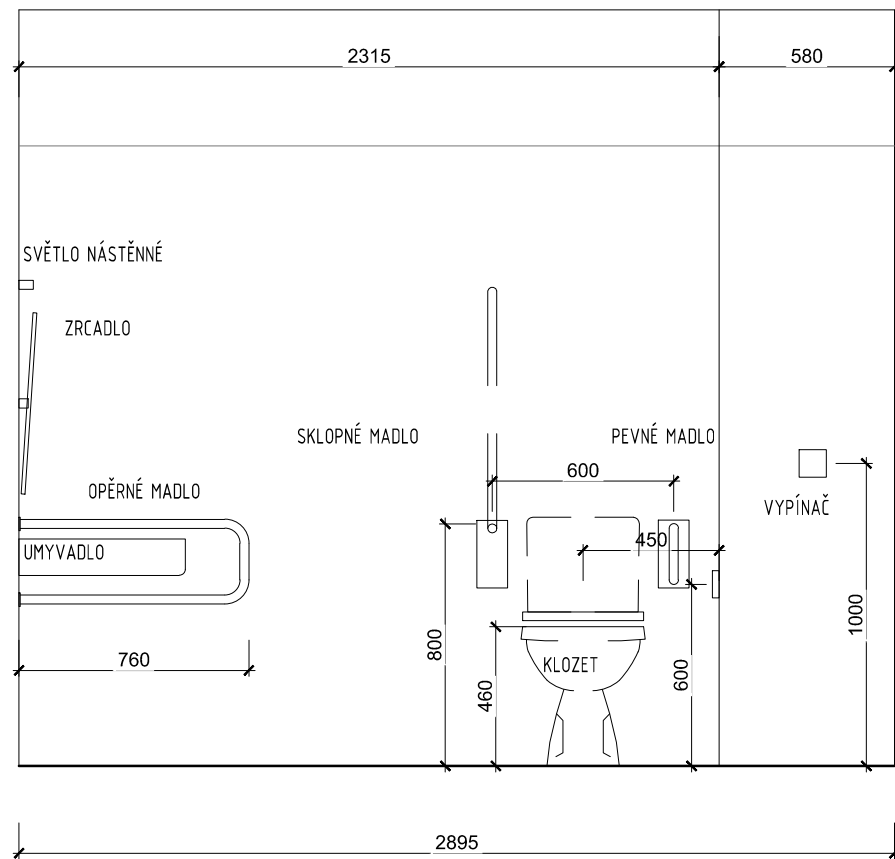
POHLED B



POHLED C



POHLED D



| | | | |
|-----------------------|---|-----------------|---------------------|
| ZODPOVĚDNÝ PROJEKTANT | Ing. arch. Pavel Pekár P.P. Architects s.r.o., Slovinská 693/29, 612 00 Brno, CZ tel.,fax : +420 541 210 454 email : pekar@pparchitects.cz | RAZÍTKO, PODPIS | |
| STAVEBNÍK | Statutární město Brno Dominikánské náměstí 196/1, 602 00 Brno | | |
| PROJEKTANT | P.P. Architects s.r.o. Slovinská 693/29, 612 00 Brno | | |
| NÁZEV AKCE | Celková rekonstrukce bytového domu Plynárenská 263/8 | DATUM | 04/2018 |
| | | STUPEŇ | DPS |
| | | ČÍSLO PARÉ | |
| ČÁST | D.1 DOKUMENTACE STAVEBNÍHO NEBO INŽENÝRSKÉHO OBJEKTU | | |
| ZPRACOVATEL ČÁSTI | P.P. Architects s.r.o., Slovinská 693/29, 612 00 Brno | OZN. OBJEKTU | PROJEKTOVÁ ČÁST |
| VYPRACOVAL | Ing. Jiří Müller, Ing.arch. Sylva Kočnarová, Ing.arch. Gabriela Líznarová | SO-01 | D.1.1 |
| ČÁST | D.1.1 ARCHITEKTONICKO-STAVEBNÍ ČÁST | | |
| NÁZEV VÝKRESU | KOUPELNA IMOBILNÍ TYP 4 - M.Č. 506 | MĚŘÍTKO 1:25 | ČÍSLO VÝKRESU 31 |